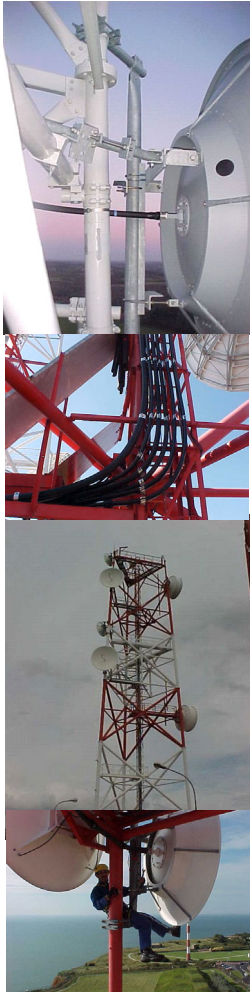


Responsable du Service TRANSMISSIONS :
Emmanuel AUPERIN [06-67-20-50-43]



[ETUDES, INSTALLATION ET MISE EN SERVICE]

- [LIGNE DE VUE
- [ETUDE THEORIQUE
- [VISITE TECHNIQUE
- [CREATION DE DOSSIERS D'INSTALLATION
- [FABRICATION DE PIECES SPECIFIQUES
- [LEVAGE D'ANTENNES
- [INSTALLATION DE COAXIAL ET DE GUIDE D'ONDES
- [MISE EN SERVICE DE LIAISONS
- [MESURE DE QUALITE DE LA LIAISON

[PIECES SPECIFIQUES]

A partir du cahier des charges élaboré après la visite technique, notre Société réalise tout type de supports adaptés nécessaires lors de l'installation

[LEVAGE D'ANTENNES ET INSTALLATION DE CABLE COAXIAL OU GUIDE D'ONDES]

Les équipes de monteurs assurent des prestations d'assemblage et de levage d'antennes allant de 30 cm à 6 m, de passage de guides d'ondes dans la gamme de 4 GHz à 26 GHz ou de câble coaxial.

[MISE EN SERVICE ET MESURE DE QUALITE]

Les installateurs (câbleurs et monteurs) câblent, sur des répartiteurs, les voix et alarmes, quelque soit le type de réglette (KRONE, POUYET, A WRAPPER, 1.6/5.6).

Ils font ensuite le pointage des antennes et la mise en service des équipements de marque HARRIS (MDL 2000), ALCATEL (USY, 9400UX et LX, AFH 450 en D2 et D4), NOKIA, NEC, SIAE, SODIELEC, FUJITSU, etc.

Nos techniciens effectuent les mesures nécessaires à la demande de nos clients avec plusieurs appareils de mesures (MARCONI, ANRITSU, etc.)

